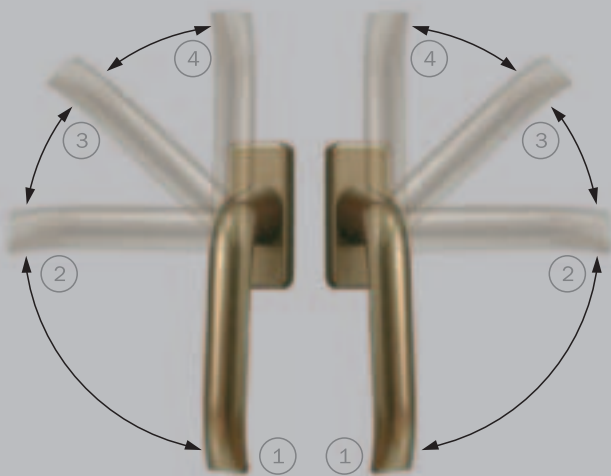


Znázornění systému použití otevíravě - sklopného okna



Návod

na obsluhu a údržbu okenního kování TITAN AF

Vaše okna jsou vybavena vysoce hodnotným kováním SIEGENIA-AUBI. Aby zůstal zachován lehký chod a bezvadná funkce kováání, musíte minimálně **jednou ročně** provádět (nechat provést) následující údržbu:

- mazat nebo olejovat všechny pohyblivé díly a uzavírací místa
- vyzkoušet správnou polohu a opotřebení všech dílů kováání majících vliv na bezpečnost
- vaše okenní elementy čistěte pouze jemnými, pH-neutrálními čistícími prostředky v ředěném stavu. Nepoužívejte nikdy agresivní, kyseliny obsahující, čistící nebo mycí prostředky, neboť by mohly poškodit korozní ochranu dílů kováání.

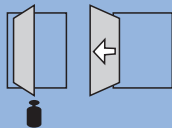
Pozor, při poruchách funkce kováání je nebezpečí poranění !

Okno proto dále nepoužívejte, nýbrž je zabezpečte a neprodleně nechte opravit. Okenní klikou manipulujte, pokud je křídlo nalehlé na rámu. Při vyklápění velkých a těžkých křidel nepoužívejte hrubou sílu a případně při uzavírání použijte obou rukou (např. balkonové dveře).

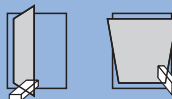
V případě technických problémů se obraťte na svého obchodního partnera:

! Upozornění pro uživatele

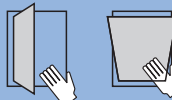
Nezatěžujte křídla a netlačte je na špaletu okna



Nevkládejte předměty mezi rám a křídlo



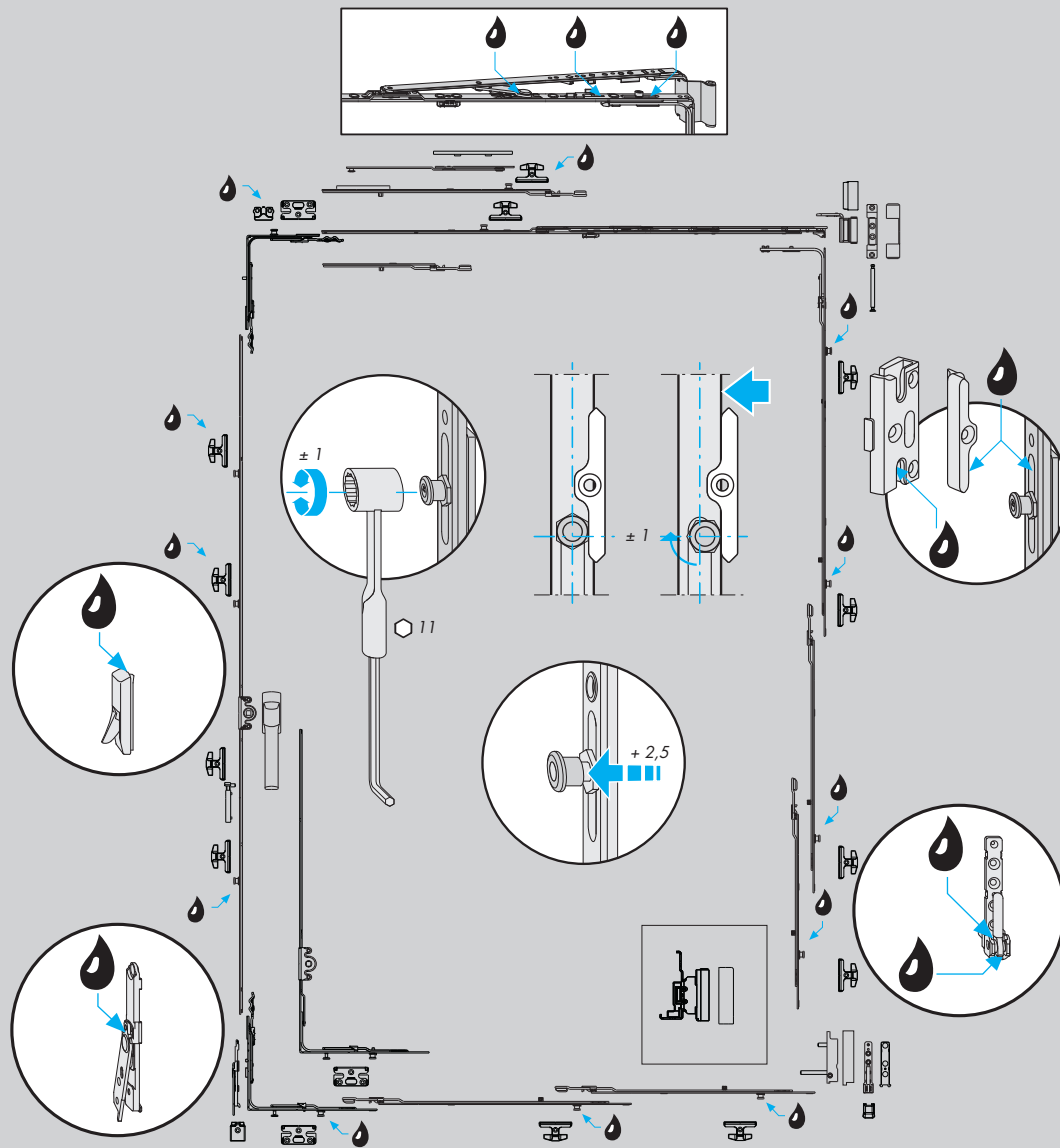
POZOR: nebezpečí poranění části těla



POZOR: nebezpečí vypadnutí a zranění vlivem průvanu



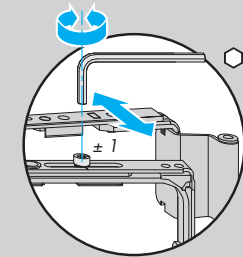
Mazání kování



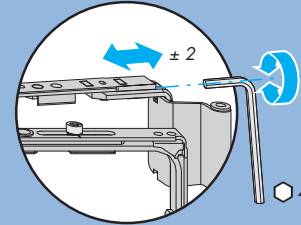
Nastavitelné části kování

Nůžkový závěs

1. Příliš malý nebo velký přítlak křídla k rámu okna: Imbusovým klíčem č.4 nastavit excentrický čep.

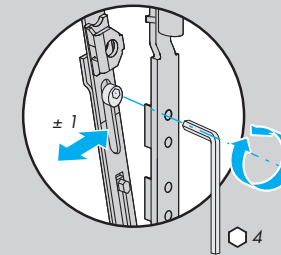


2. Zvedání nebo spouštění křídla pomocí imbusového klíče č.4.

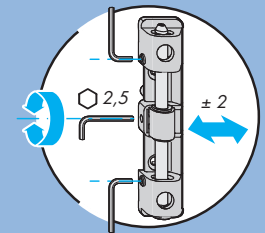


Nůžkový závěs pro oblouky

1. Příliš malý nebo velký přítlak křídla k rámu okna: Imbusovým klíčem č.4 nastavit excentrický čep na nůžkovém závěsu.

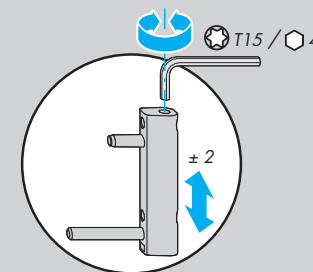


2. Vodorovné nastavování křídla pomocí imbusového klíče č. 2,5.

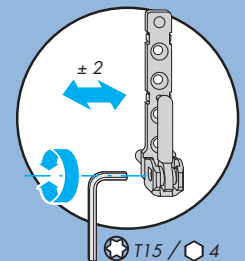


Rohové ložisko

1. Zvedání nebo spouštění křídla pomocí imbusového klíče č. 4 nebo klíče T15.

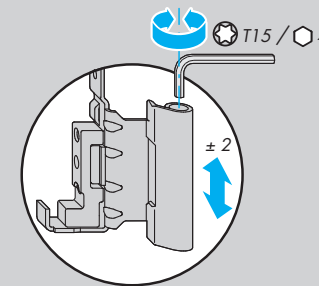


2. Vodorovné nastavování křídla pomocí imbusového klíče č. 4 nebo klíče T15.



Rohový pant

1. Zvedání nebo spouštění křídla pomocí imbusového klíče č. 4 nebo klíče T15.



2. Přítlak křídla nastavit pomocí imbusového klíče č. 4 nebo klíče T15.

